





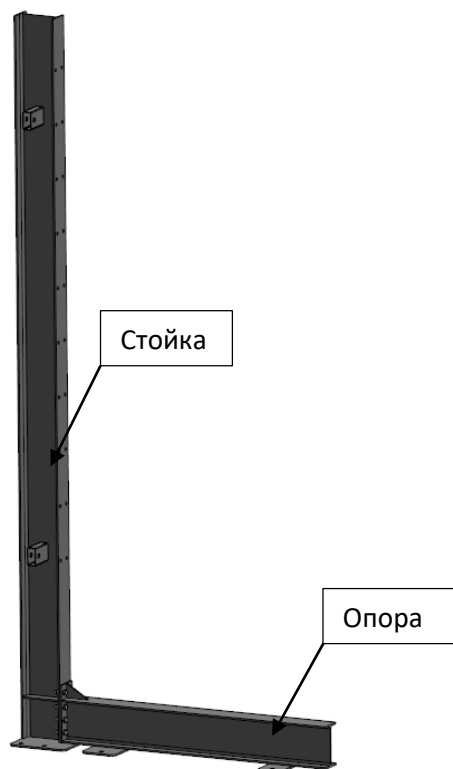


### 3. Инструкция по сборке

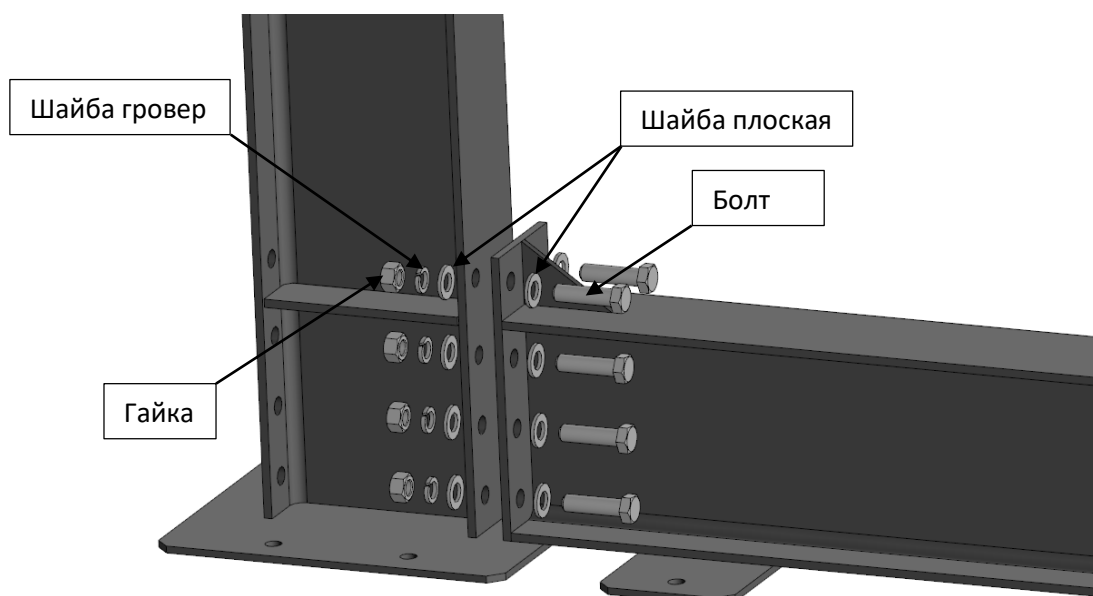
Сборку стола производить силами двух человек. Инструмент, требующийся для сборки: ключ комбинированный, трещоточный ключ с набором торцевых головок, рулетка.

#### Инструкция по сборке.

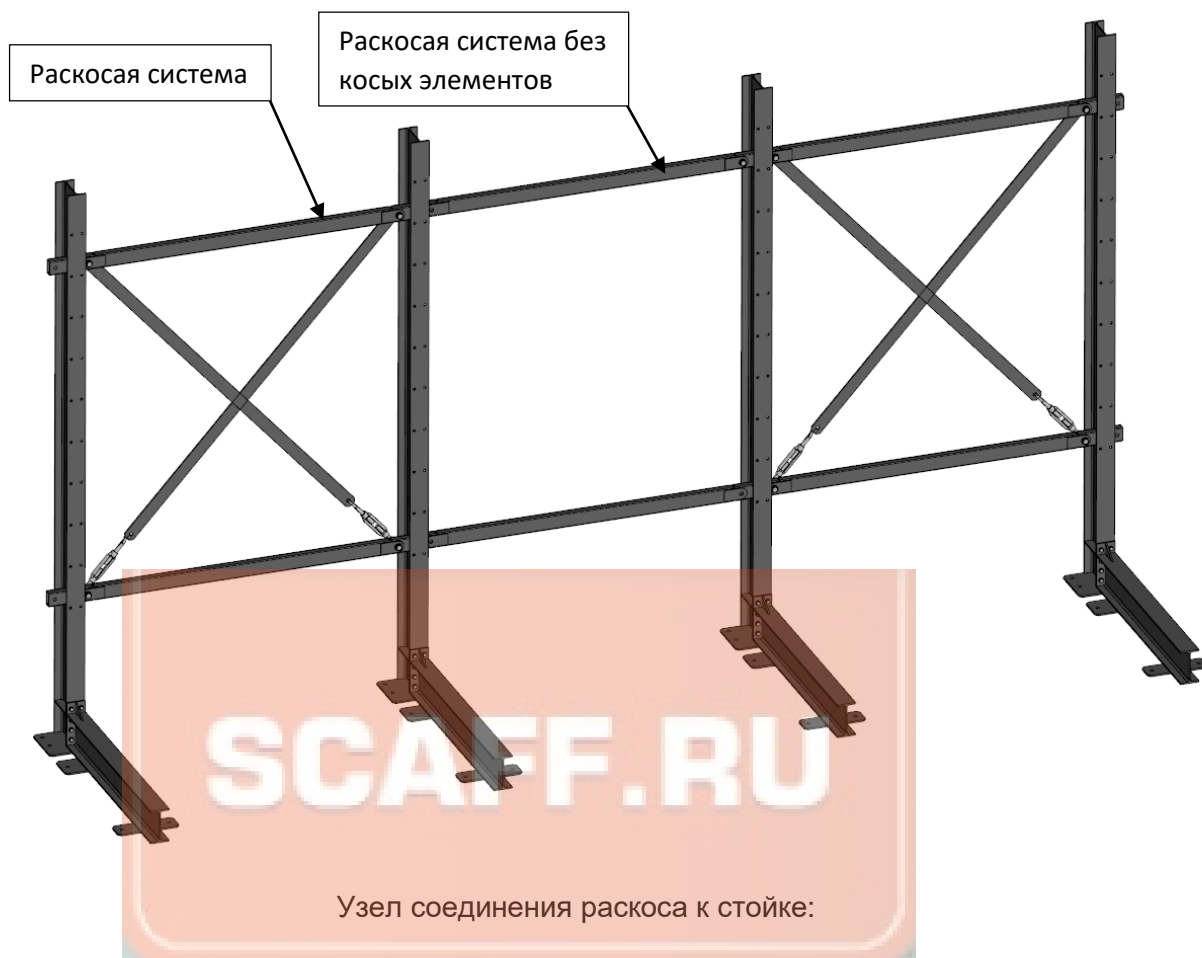
1. Выставить стойки и опоры, соединить между собой болтами, в подготовленные отверстия (см. эскиз):



Узел соединения стойки и опоры:

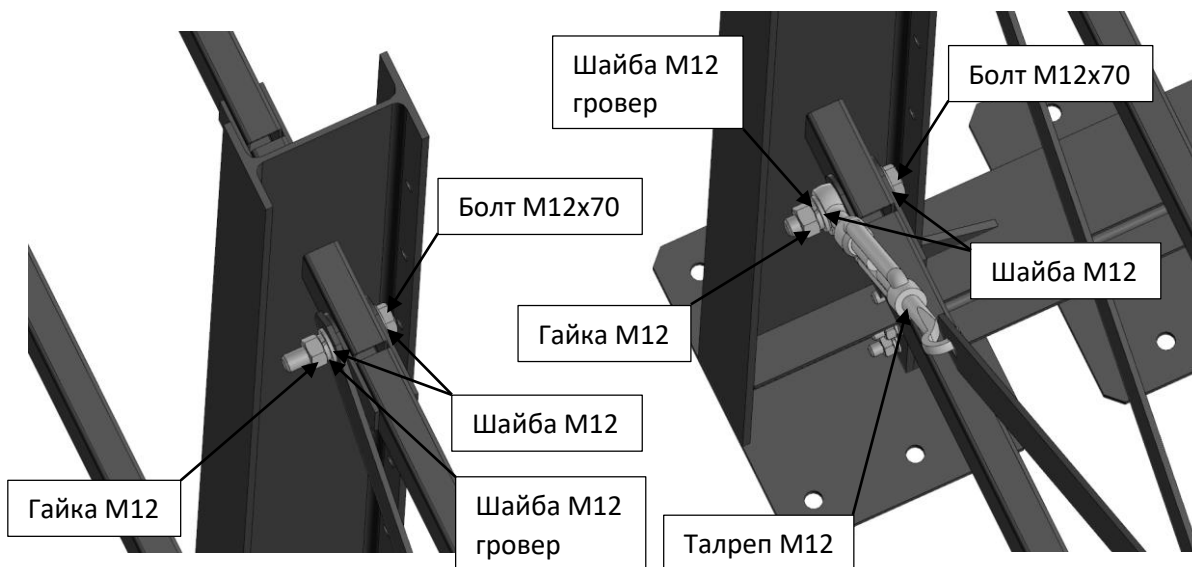


2. Выставить стойки с опорами, на расстоянии равном раскосам, и установить раскос, в зависимости от компоновки, косые элементы могут ставиться через один пролет (см. эскиз):



Верхняя часть - соединение на болт

Нижняя часть – соединение на болт, косой элемент крепить талрепом

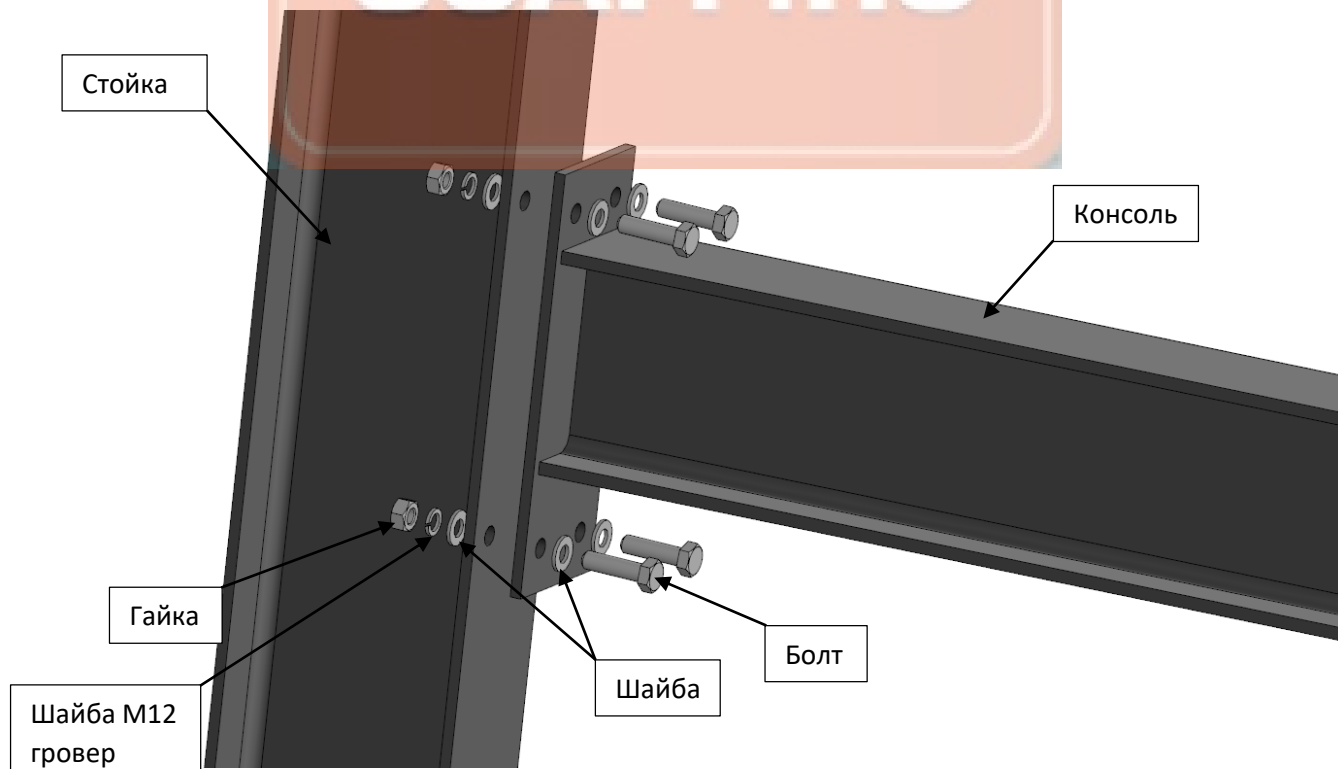


3. На стойки повесить консоли, закрепить болтом (см. эскиз):



Узел крепления консоли к стойке:

SCAFF.RU



- После сборки всех элементов стеллажа, можно приступать к анкерению, через отверстия на опоре.

#### 4. Меры безопасности. Указания по сборке и эксплуатации.

- 4.1 Сборка и эксплуатация изделий должны производиться в соответствии с инструкцией по сборке и инструкции по эксплуатации.
- 4.2 Во время эксплуатации стеллаж должен поддерживаться в чистоте.
- 4.3 Температурный режим от +10 до +40 °С и влажности воздуха не более 75%.
- 4.4 Во избежание деформации стеллажа, нагрузку нужно распределять по консолям равномерно. Не допускайте грубых механических воздействий.
- 4.5 Не допускать динамических нагрузок.

#### 5. Гарантия изготовителя

- 5.1 Гарантийный срок 12 месяцев, при соблюдении правил эксплуатации.
- 5.2 Хранить при температуре от -40 до +40 °С и влажности воздуха не более 75%.
- 5.3 При обнаружении механических повреждений, возникших по вине потребителя, в период гарантийного срока, ремонт осуществляется за счет покупателя.
- 5.4 Гарантии на изделие не распространяются:
  - при внесении самовольных изменений в заводскую конструкцию;
  - при проведении самостоятельных ремонтных работ;
  - на быстро изнашиваемые комплектующие изделия такие как, метизы, резиновые ручки, пластиковые заглушки (если таковыми комплектуется изделие);
  - на механические повреждения, кроме скрытых дефектов.



SCAFF.RU